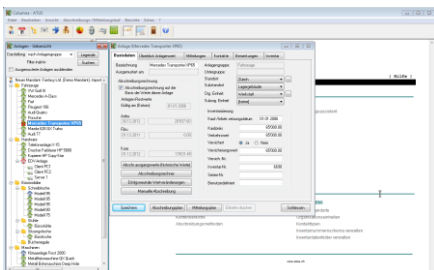


Software

Modulbeschreibung

COLUMNA 2021

Leistungsumfang der COLUMNA-Module



COLUMNA Vollversion

COLUMNA ist eine leistungsfähige Anlagenbuchhaltung für die Inventarisierung von Anlagewerten sowie deren rechnungstechnischer Bewertung bzw. Berechnung von Abschreibungswerten. In COLUMNA können parallel drei unterschiedliche Abschreibungsläufe (Intern, Finanzbuchhaltung und Kostenrechnung) verwaltet werden. Es können eine beliebige Anzahl von Adressen und/oder Kontakten pro Anlage erfasst und verwaltet werden. Neben bereits vordefinierten Feldern können eine beliebige Anzahl von frei definierbaren Inventarfeldern definiert und verwaltet werden. Die Anlagen können grafisch übersichtlich nach Anlagentypen, Standorten und organisatorischen Einheiten erfasst und dargestellt werden. Abschreibungspläne können individuell pro Anlage wie auch auf Gruppenebene definiert und angewendet werden.

Das Produkt verfügt über diverse Auswertungen basierend auf Seagate Crystal Report.

Es sind folgende Abschreibungsarten möglich:

- linear (% , Dauer, Betrag)
- arithmetisch-degressiv
- geometrisch-degressiv
- progressiv
- manuell

Bei der Kostenrechnung können zusätzlich auch kalkulatorische Zinssätze sowie Ueberabschreibungen berücksichtigt bzw. Buchungen dazu generiert werden. Ebenso sind bei diesem Lauf Ueberabschreibungen in diversen Variationen möglich.

Es bestehen integrierte Schnittstellen zu diversen Finanzbuchhaltungen sowie zur Kostenrechnung OBOLUS. Das Modul beinhaltet eine umfangreiche Benutzer- und Rechteverwaltung.

Die Anlagenbuchhaltung COLUMNA erlaubt es auch Budgetierungsabschreibungs-läufe durchzuführen welche teilweise auch in die Finanzbuchhaltung bzw. deren Budget übergeben werden können.

Weitere Möglichkeiten wie Etikettendruck, Investitions-/Desinvestitionsbuchungen, etc. sind selbstverständlich im Funktionsumfang vorhanden.

COLUMNA Finanz

Dieses Modul verfügt über alle Funktionen von COLUMNA mit folgenden Ausnahmen:

- Keine Adresdaten. Erfassung von Kontakten möglich
- Dritter Abschreibungslauf für Kostenrechnung nicht verfügbar
- Abschreibungspläne auf Gruppenebene und Nummern-generator sind nicht verfügbar.
- Reduzierte Abschreibungsarten
- Diverse Profitools

COLUMNA Inventar

Das Inventarmodul ist ein Teilmodul der beiden oben aufgeführten Basismodule. Es ist limitiert auf das Erfassen und Verwalten von Inventarwerten. Dieses Modul kann optional für zusätzliche Anwender eingesetzt werden, welche die Aufgabe haben, die Inventarangaben zu Anlagen zu verwalten.

Die Anlagenbuchhaltung ermöglicht es auch pro Anlage eine unbegrenzte Anzahl von Anhängen wie Bilder, Pläne, Office Dokumente, Videos, etc. zuzuordnen und direkt aus der Anlagenbuchhaltung heraus aufzurufen

COLUMNA Auswertungsserver

Die Auswertungen in COLUMNA sind mit einer Ausnahme mit Crystal Report erstellt. Der Auswertungsserver erlaubt es, in Crystal Report erstellte Auswertungen nahtlos in COLUMNA einzubinden und über das Auswertungs-menü in COLUMNA aufrufen zu können. Die dazu benötigte Selektionsmaske kann ebenfalls im Auswertungsserver definiert werden. Der Auswertungsserver erlaubt es auch, im System vorhandene Auswertungen zu kopieren und ggf. anzupassen.

Schnittstelle Finanzbuchhaltung

COLUMNA verfügt über eng integrierte Schnittstellen zu den Finanzbuchhaltungssystemen Sage 50, Mirus sowie Topal. Eine Schnittstelle ist in allen Basismodulen enthalten. Als Zusatzmodul kann auf eine weitere Buchhaltung gewechselt werden.

COLUMNA basiert auf „named“ Arbeitsplatzlizenzen und muss daher pro eingesetztem Arbeitsplatz lizenziert werden.

Hersteller

ATUS AG
Dielsdorferstrasse 9, 8173 Neerach

Telefon +41 (0)44 859 10 59
Telefax +41 (0)44 859 10 58
www.atus.ch
www.anlagenbuchhaltung.ch
info@atus.ch