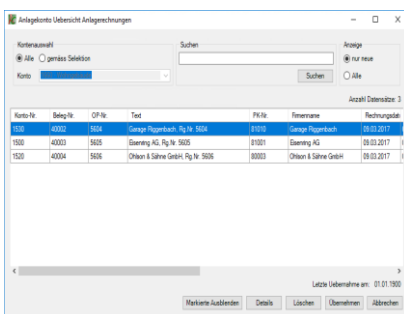


Software

Anlagenbuchhaltung COLUMNA

Neuerungen in der Version 2018



Die neue Version 2018 beinhaltet wieder einige signifikante Erweiterungen bzw. Neuigkeiten. Ebenso wurden auch wieder viele bekannte Fehler behoben und diverse kleine Anpassungen vorgenommen. Auch wurde COLUMNA 2018 für die neuesten Technologien von Microsoft im Bereich Betriebssysteme, Datenbanken und Office Versionen fit gemacht.

OP's übernehmen aus Fibu

In der Kreditorenbuchhaltung erfasste offene Posten welche aktiviert wurden und somit Anlagekonten zugeordnet sind, können als Anlagewerte in die Anlagenbuchhaltung übernommen und der entsprechenden Anlage zugeordnet werden.

Die Uebernahme von OP's aus der Finanzbuchhaltung kann neuerdings auch bei Wertvermehrungen eingesetzt werden, womit auch dort die Möglichkeit der Nachvollziehbarkeit gewährleistet ist

Kreditorenübernahme nun auch für Topal

Bei der OP-Uebernahme können in der Vollversion auch mehrere offen Posten einer Anlage zugeordnet werden. Dies war bisher nur in der Sage 50 Buchhaltung möglich. Damit besteht

neu auch historisch die Möglichkeit den Ursprung des Anlagevermögens nach zu vollziehen.

Abschreibungspläne auf Gruppenebene (Änderbar auch nach Abschreibungs-Lauf)

COLUMNA Report Designer

Im Auswertungsbaum können die individuell erstellten Reporte neu direkt im Crystal Report Designer aufgerufen und angepasst werden. Zusätzlich können so auch neue Auswertungen angelegt und abgeändert werden.

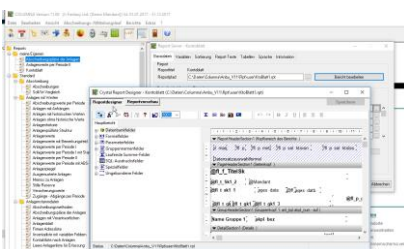
Erweiterungen Auswertungsserver

Im Auswertungsserver wurden einige neue Reporte implementiert. Sämtliche Auswertungen können in WORD, EXCEL oder als PDF ausgegeben werden.

Diverse Erweiterungen & Optimierungen

Bei den Anhängen zu den Anlagen wird die Anzahl der Anlagen angezeigt.

Bei Abschreibungspläne auf Gruppenebene sind die Pläne neu auch nach bereits erstellten Abschreibungsläufen änderbar.



Neben den oben aufgeführten Neuerungen wurden auch wieder viele zusätzliche kleine Erweiterungen und Optimierungen im Produkt vorgenommen wie Erweiterungen in der Buchungsübersicht, Benutzerführung bei diversen Masken sowie Performanceoptimierungen. Zusätzlich wurde das Handling beim Record-Locking von Abstürzen vereinfacht.

Import/Export

Beim Export & Import von Mandanten werden die neu zugeordneten

Anhänge wie Bilder, Dokumente, etc. nun ebenfalls berücksichtigt.

Neue Technologien

COLUMNA unterstützt nun auch vollständig die neuen Betriebssysteme Windows 10 (Creators Update) von Microsoft wie auch die neueste Datenbankversion MS SQL Server 2016. Die Gratisversion davon, SQL Express 2016, erlaubt Datenbanken bis zu 10 GB und wird auf der Installations-CD mitgeliefert. Ebenso wird die neueste Office Version 2016 in 32 Bit Ausführung unterstützt.

Wir wünschen Ihnen wiederum viel Erfolg beim Einsatz des Produktes und danken Ihnen für das bisher entgegengebrachte Vertrauen.

Ihr ATUS Team

COLUMNA ist ready für:



Systemvoraussetzungen:

Betriebssysteme Client: Server:	Windows 7 SP1, Windows 8.1, Windows 10 (1803 Update) Windows Server 2008, 2008R2, 2012, 2012R2, 2016
Microsoft Office	Microsoft EXCEL Version 2007, 2010, 2013, 2016 & Office 365
Datenbanken:	Sybase Adaptive Server 9.0 Microsoft SQL Express 2008/2008R2/2012/2014; Microsoft SQL 2008/2008R2/2012/2014/2016
Hardware Clients*1:	Intel 4 Cores, mind. 1 GB Arbeitsspeicher empfohlen, 1 GB Festplattenspeicher
Hardware Server*1:	2 GB Memory, 10 Gb Festplattenspeicher

*1 Angaben für COLUMNA zuzüglich Ressourcen für Betriebssystem und weitere Programme

Ihr Softwarehaus:

ATUS AG, Dielsdorferstrasse 9, 8173 Neerach
 Telefon +41 (0)44 859 10 59
 Telefax +41 (0)44 859 10 58
 www.atus.ch, www.anlagenbuchhaltung.ch, info@atus.ch



Providing Solutions